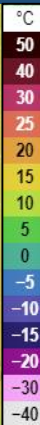


# МЕТЕОРОЛОГИЧЕСКАЯ ОБСТАНОВКА НА ТЕРРИТОРИИ КРАСНОДАРСКОГО КРАЯ

## Прогноз температуры

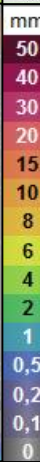
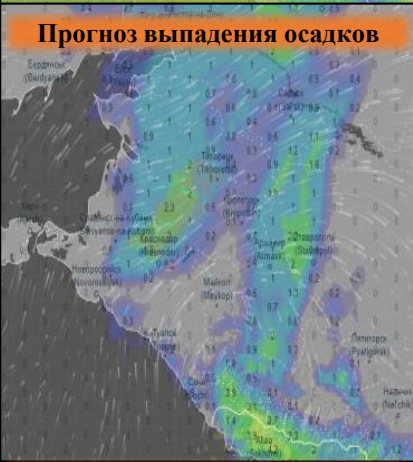


**По Краснодарскому краю:** облачно с прояснениями. Местами дождь, ночью и утром в горах с мокрым снегом. Утром и днем в отдельных районах сильный дождь, гроза. Ночью и утром местами туман. Ветер юго-западный 4-9 м/с, днем местами порывы до 14 м/с. Температура воздуха ночью 5...10°, на Азовском побережье местами 2...7°; днем 12...17°, на Азовском побережье местами 9...14°; в горах ночью +3...-2°, днем 6...11°.

**На Черноморском побережье:** переменная облачность. Местами дождь. Ветер южной четверти 6-11 м/с, местами порывы ночью 12-14 м/с, днем 15-17 м/с. Температура воздуха ночью 5...10°, днем 9...14°.

**По г. Краснодару:** облачно с прояснениями. Ночью небольшой дождь, днем временами дождь. Ветер юго-западный 4-9 м/с, днем временами порывы до 12 м/с. Температура воздуха ночью 7...9°, днем 13...15°.

## Прогноз выпадения осадков



## Прогнозируемая метеобстановка

Вс 26 мар	Пн 27	Вт 28	Ср 29	Чт 30	Пт 31	Сб 1 апр	Вс 2	Пн 3	Вт 4
+17	+13	+17	+9	+8	+11	+11	+17	+16	+13
+8	+9	+7	+5	+4	+3	+4	+6	+9	+9
Максимальная скорость ветра, м/с									
9	11	13	9	12	14	17	13	18	19
Осадки, мм									
1,2	5,1	4,6	7,6	0,8	0,1	0,5	0,5	5,8	17,6



Чёрное море

**Существует вероятность возникновения происшествий, связанных с:**

- порывами линий связи и электропередачи, повалом деревьев;
- обрушением слабо закрепленных конструкций, повреждением кровли зданий;
- нарушением работы систем жизнеобеспечения населения;
- нарушением в работе всех видов транспорта;
- затруднением движения и образованием заторов на автодорогах федерального и регионального значения, увеличением ДТП.

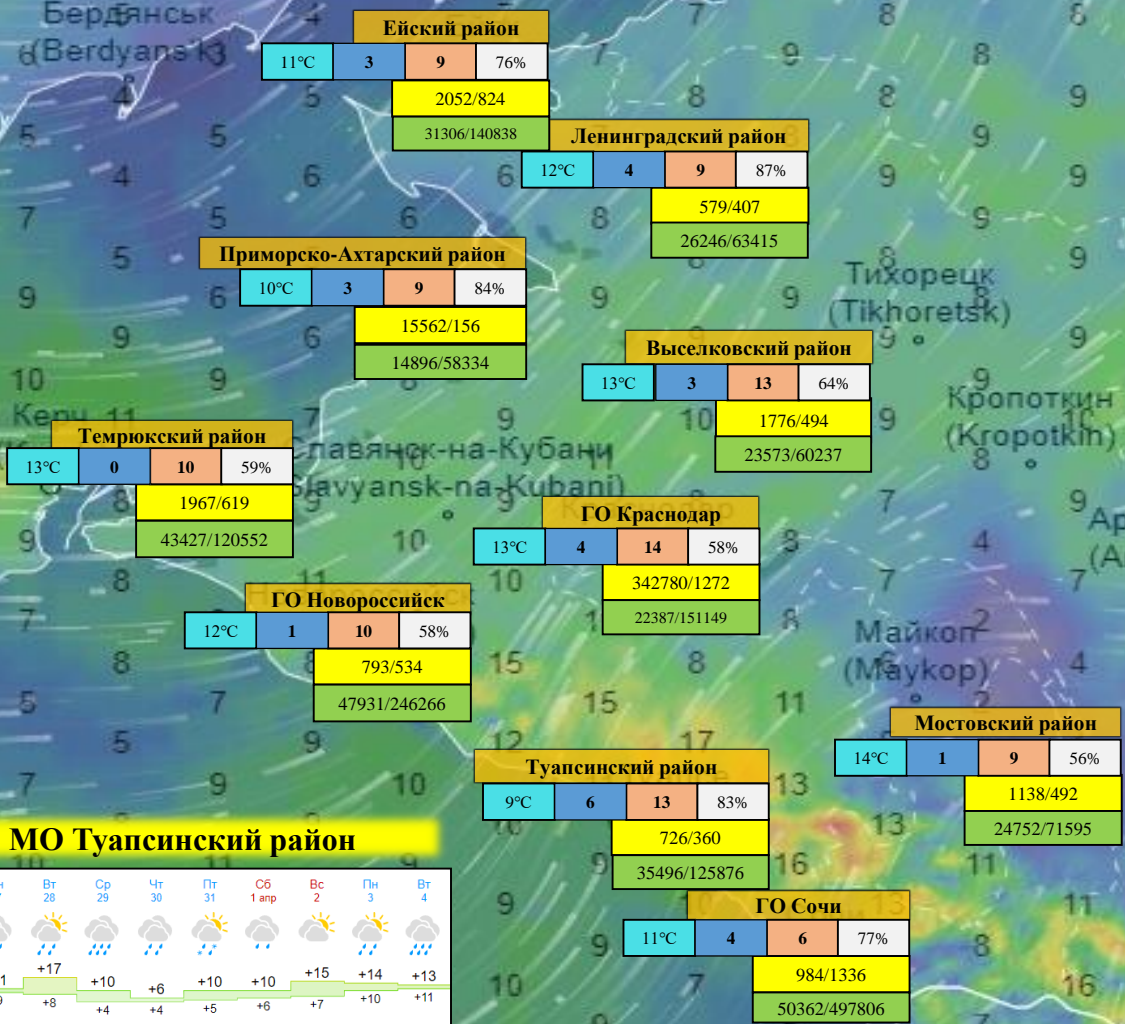
### Условные обозначения

- Муниципальные образования, в которых прогнозируется усиление ветра до 6-12 м/с
- Муниципальные образования, в которых прогнозируется усиление ветра до 13-18 м/с
- Муниципальные образования, в которых прогнозируется усиление ветра до 19-30 м/с

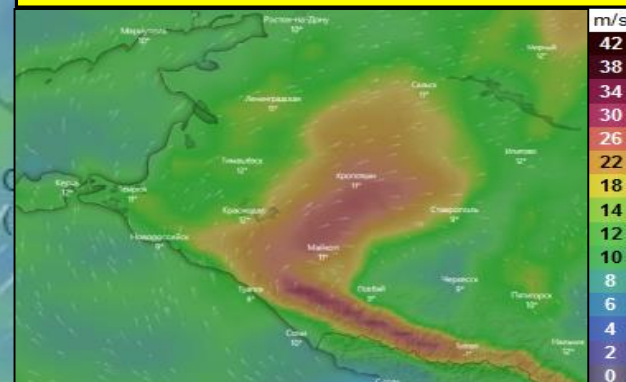
# ИНФОРМАЦИОННЫЕ МАТЕРИАЛЫ ПО ПОРЫВАМ ВЕТРА НА ТЕРРИТОРИИ КРАСНОДАРСКОГО КРАЯ

(с использованием информационных ресурсов Ventusky, Windy)

**Прогноз порывов ветра, м/с  
на 10.00 27.03.2023**



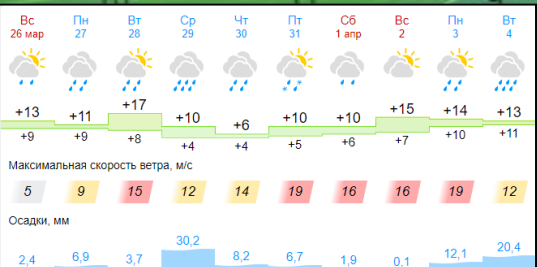
**Прогноз порывов ветра, м/с  
на 18.00 27.03.2023**



**При наихудшем сценарии в зону отключения попадают:**

**44 муниципальных образований  
1740 населенных пунктов  
1 215 462 дома,  
5 620 688 чел.;  
6 153 СЗО;  
1 165 автомобильных мостов.**

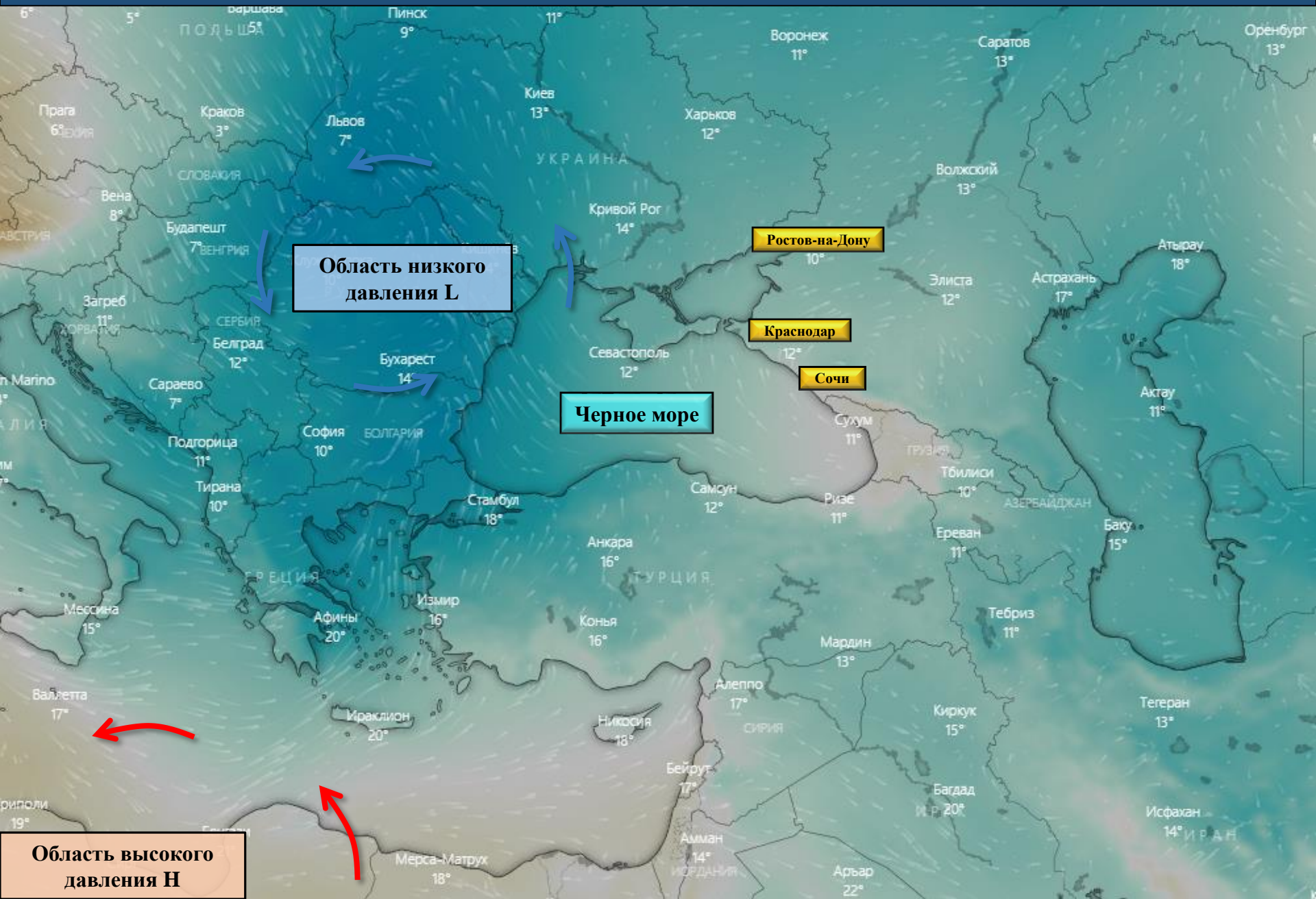
**МО Туапсинский район**



**Условные обозначения**

- 50% - износ электроэнергетических систем
- 321/20 - протяженность ЛЭП/ТПП (шт.)
- 19/330 - кол-во домов /населения
- 6°C - дневная температура воздуха
- 6°C - ночная температура воздуха
- 0 - количество осадков, мм
- 17 - порывы ветра, м/с
- 0-7 м/с - скорость ветра в диапазоне 0-7 м/с
- 8-12 м/с - скорость ветра в диапазоне 8-12 м/с
- 13-17 м/с - скорость ветра в диапазоне 13-17 м/с
- 18-25 м/с - скорость ветра в диапазоне 18-25 м/с
- свыше 25 м/с - скорость ветра свыше 25 м/с

ИНФОРМАЦИОННЫЕ МАТЕРИАЛЫ ПО МЕТЕООБСТАНОВКЕ  
НА ТЕРРИТОРИИ КРАСНОДАРСКОГО КРАЯ  
(использовались данные, представленные в информационном ресурсе погоды Windy)



# ПРОВЕДЕНИЕ РАСЧЕТОВ ДЛЯ ОРГАНИЗАЦИИ НОРМАЛЬНЫХ УСЛОВИЙ ЖИЗНЕДЕЯТЕЛЬНОСТИ НАСЕЛЕНИЯ

(с использованием программно-расчетных комплексов)

В результате сильного ветра с порывами прогнозируется возникновение чрезвычайных ситуаций (происшествий), связанных с нарушением условий жизнедеятельности населения, повреждением (обрывом) ЛЭП и линий связи, нарушениями в системе ЖКХ.

## РАСЧЕТ

### потребности питьевой воды

Норма водообеспечения человека в сутки при малой физической активности (с энергозатратами до 5,0-105 Дж/ч (120 ккал/ч)) для различных видов водопотребления и режимов водообеспечения:

$$q = (NAn1 + nAn^2 + 5.5N\delta) * 1,6$$

**Вывод:** для организации трехразового подвоза воды (одна автоцистерна будет подвозить воду 3 раза в день по 4 000 л) необходимо привлечь 7 автоцистерн водоизмещением 4 000 л для обеспечения питьевой водой и 14 автоцистерн для обеспечения водой для приготовления пищи и умывания.

# РЕКОМЕНДАЦИИ ПО ПРОВЕДЕНИЮ ПРЕВЕНТИВНЫХ МЕРОПРИЯТИЙ ПО СИЛЬНОМУ ВЕТРУ НА ТЕРРИТОРИИ КРАСНОДАРСКОГО КРАЯ

## Комплекс превентивных мероприятий

1. Довести прогноз до глав городских и сельских поселений, руководителей туристических групп, руководителей санаторно-курортных комплексов, руководителей баз и зон отдыха, руководителей предприятий, организаций, аварийно-спасательных формирований;
2. Провести, при необходимости (в соответствии с прогнозной информацией), заседания комиссии по предупреждению и ликвидации чрезвычайных ситуаций и обеспечению пожарной безопасности по вопросам предупреждения возможных чрезвычайных ситуаций (происшествий), обусловленных неблагоприятным прогнозом, с введением режима повышенной готовности.
3. Поддерживать в постоянной готовности системы оповещения населения, при необходимости провести оповещение населения о возможном возникновении ЧС и происшествий;
4. Проверить готовность специальной техники, аварийно-спасательных и аварийно-восстановительных бригад муниципального звена территориальной подсистемы РСЧС в случае реагирования на возможные чрезвычайные ситуации (происшествия);
5. Поддерживать на необходимом уровне запасы материальных и финансовых ресурсов для ликвидации чрезвычайных ситуаций;
6. Усилить контроль за регистрацией групп туристов, направляющихся в горные районы, и обеспечить их достоверной информацией о метеоусловиях на маршрутах;
7. Организовать подготовительные работы по проведению эвакуации людей и материальных ценностей, при необходимости провести заблаговременную эвакуацию;
8. Другие мероприятия с учетом особенностей территории, прогнозной информации и складывающейся оперативной обстановки.